

Støperistatistikk 2012



Støperistatistikk 2012

Innholdsfortegnelse

Tabell nr. 1, side 3 Produksjon, salg og eksport av støpegods

Tabell nr. 2, side 4 Endringer i produksjon, salg og eksport av støpegods

Tabell nr. 3, side 4 Jernstøpegods: Ordreproduksjon og handelsgods

Tabell nr. 4, side 4 Solgt støpegods

Tabell nr. 5, side 5 Eksportert støpegods

Tabell nr. 6, side 5 Kommentarer til støperivirksomheten for 2012
sammenlignet med 2011

Tabell nr. 7, side 6 Kommentarer til utsiktene for støperivirksomheten for 2013

Tabell nr. 8, side 6 Støperivirksomheten 2012. Omsetning og eksport

Tabell nr. 9, side 6 Forventninger til støperivirksomheten 2013
Omsetning og eksport

Tabell nr.10, side 7 Lønnsstatistikk

Grafer fra side 8 til side 23

Tabell nr. 1
Produksjon, salg og eksport av støpegods

	Total prod. Tonn	Solgt Tonn	Herav eksport Tonn	Eksport i % av solgt tonn
2007				
Grått støpejern (7)	18 703	20 547	12 762	62
Kulegrafittjern (6)	58 372	58 684	37 292	64
Stålstøpegods (3)	3 600	3 400	1 554	46
Cu-legeringer (3)	5 046	5 046	4 538	90
Al-legeringer (8)	22 771	22 924	21 926	96
2008				
Grått støpejern (7)	19 115	19 489	15 206	78
Kulegrafittjern (7)	55 639	57 124	33 781	59
Stålstøpegods (3)	3 255	3 275	788	24
Cu-legeringer (3)	4 517	4 517	3 997	88
Al-legeringer (7)*	13 466	13 500	11 973	89
2009				
Grått støpejern (7)	15 201	15 655	10 086	64
Kulegrafittjern (7)	48 437	49 124	30 062	61
Stålstøpegods (3)	2 664	2 664	944	35
Cu-legeringer (3)	2 177	2 177	1 697	78
Al-legeringer (6)	4 058	4 046	2 948	73
2010				
Grått støpejern (7)	14 264	15 103	9 202	61
Kulegrafittjern (7)	37 399	37 966	20 511	54
Stålstøpegods (3)	3 023	3 023	1 529	51
Cu-legeringer (3)	1 821	1 821	1 441	79
Al-legeringer (5)	6 765	6 790	6 014	89
2011				
Grått støpejern (7)	15 505	15 166	9 624	63
Kulegrafittjern (7)	38 995	37 228	20 987	56
Stålstøpegods (3)	3 661	3 661	2 095	57
Cu-legeringer (3)	1 274	1 274	785	62
Al-legeringer (6)	5 695	5 582	4 609	83
2012				
Grått støpejern (6)	13 437	13 409	8 870	66
Kulegrafittjern (7)	36 381	35 555	19 166	54
Stålstøpegods (3)	3 029	3 029	1 583	52
Al-legeringer (5)	5 575	5 385	4 335	81

Antall bedrifter som har levert oppgaver står i parentes.

I 2012 var det bare to produsenter av Cu-legeringer og det innhentes derfor ikke tall fra disse

*Et aluminiumsstøperi som gikk konkurs produserte i 2008, men rapporterte ikke inn til statistikken

Tabell nr. 2

Endringer i produksjon, salg og eksport av støpegods

Endring 2011/2012	Endring produksjon i tonn	Endring produksjon i %	Endring salg i tonn	Endring salg i %	Endring eksport i tonn	Endring eksport i %
Grått støpejern	-2 068	-13	-1 757	-12	-754	-7,8
Kulegrafittjern	-2 614	-6,7	-1673	-4,5	-1 821	-8,7
Stålstøpegods	-632	-17	-632	-17	-512	-24
Al-legeringer	-120	-2,1	-197	-3,5	-274	-5,9

Tabell nr. 3

Jernstøpegods: Ordreproduksjon og handelsgods

	Tonnasjer 2012		Tonnasjer 2011	
	Produksjon	Eksport	Produksjon	Eksport
Jernstøpegods				
<i>Totalt</i>	49 818	28 036	54 500	30 611
Ordreproduksjon	21 424	11 761	25 606	12 884
Handelsgods, egne produkter	28 394	16 275	28 894	17 727

Tabell nr. 4

Solgt støpegods

Materialtype	2012 mill.kr	2012 tonn	2011 mill.kr	2011 tonn	Endring mill. kr.	Endring i %
Grått støpejern	378	13 409	450	15 166	-72	-16
Kulegrafitt-jern	786	35 555	832	37 228	-46	-5,5
Stålstøpegods	253	3 029	248	3 661	5	2,0
Jern- og stålstøpegods totalt	1 417	51 993	1530	56 055	-113	-7,4
Cu-legeringer*	-	-	157	1 274	-	-
Al-legeringer	313	5 385	367	5 582	-54	-14
Totalt	1 730	57 378	2054	62 911	-	-

*Tall for Cu-legeringer utgår siden det kun er to støperier som produserte Cu-legeringer i 2012

Tabell nr. 5

Eksportert støpegods

Materialtype	2012 mill.kr	2012 tonn	2011 mill.kr	2011 tonn	Endring mill. kr.	Endring i %
Grått støpejern	242	8 870	289	9 624	-47	-16
Kulegrafitt-jern	441	19 166	492	20 987	-51	-10
Stålstøpegods	129	1 583	138	2 095	-9	-6,5
Jern- og stålstøpegods totalt	1 036	29 619	919	32 706	-107	-12
Cu-legeringer*	-	-	82	785	-	-
Al-legeringer	226	4 335	282	4 609	-56	-20
Totalt	1 038	33 954	1 283	38 100	-	-

*Tall for Cu-legeringer utgår siden det kun er to støperier som produserte Cu-legeringer i 2012

I 2012 ble 58 % av tonnasjen eksportert og eksportandelen er dermed uendret i forhold til 2011.

De norske støperiene eksporterer til hele verden, og de viktigste eksportlandene er Sverige, Danmark og Tyskland.

Tabell nr. 6

**Kommentarer til støperivirkningsheten for 2012 sammenlignet med 2011.
Prosentvis fordeling av svarene.**

	økt	uendret	redusert
Ordreserve	33	20	47
Lønnsomhet	20	40	40
Leveringstider	13	67	20
Priser	47	47	6
Volum	27	20	53
Sykefravær	19	37	44
	vanskeligere	uendret	lettere
Rekruttering	0	85	15

Tabell nr. 7

Kommentarer til utsiktene for støperivirksomheten for inneværende år, 2013. Prosentvis fordeling av svarene.

	økt	uendret	redusert
Ordrereserve	47	33	20
Lønnsomhet	47	33	20
Leveringstider	7	73	20
Priser	27	67	7
Volum	60	20	20
	vanskeligere	uendret	lettere
Rekruttering	7	86	7

Tabell nr. 8

Støperivirksomheten 2012. Omsetning og eksport

	millioner kroner
Omsetning for støperidelen i 2012	1 791
<i>derav eksportert</i>	1 077
Omsetning for hele virksomheten (alt inkl.) i 2012	2 204
<i>derav eksportert</i>	1 258

Tabell nr. 9

Forventninger til støperivirksomheten 2013. Omsetning og eksport.

	millioner kroner
Budsjett for støperidelen i 2013	1 989
<i>derav eksport</i>	1 134
Budsjett for hele virksomheten (alt inkl.) i 2012	2 459
<i>derav eksport</i>	1 292

Tabell nr. 10

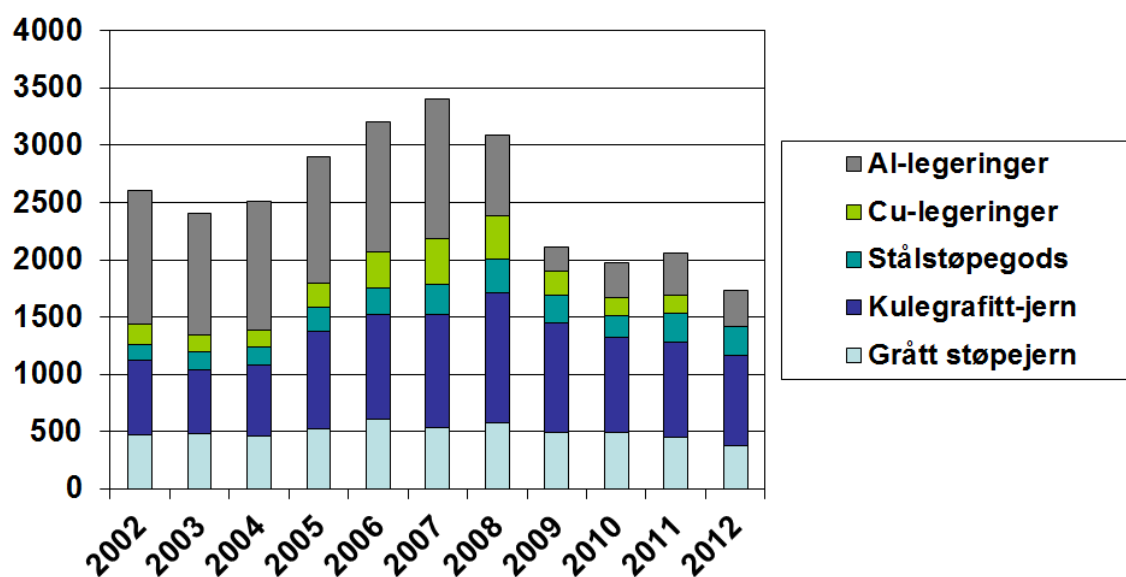
Lønnsstatistikk

	2010		2011		2012	
	Lønn pr. time 2) Kr	Antall arbeidere 1)	Lønn pr. time 2) Kr	Antall arbeidere 1)	Lønn pr. time 2) Kr	Antall arbeidere 1)
Fagarbeider	171,4	399	178,0	414	188,0	371
Spesialarbeider	158,9	708	168,2	697	174,4	653

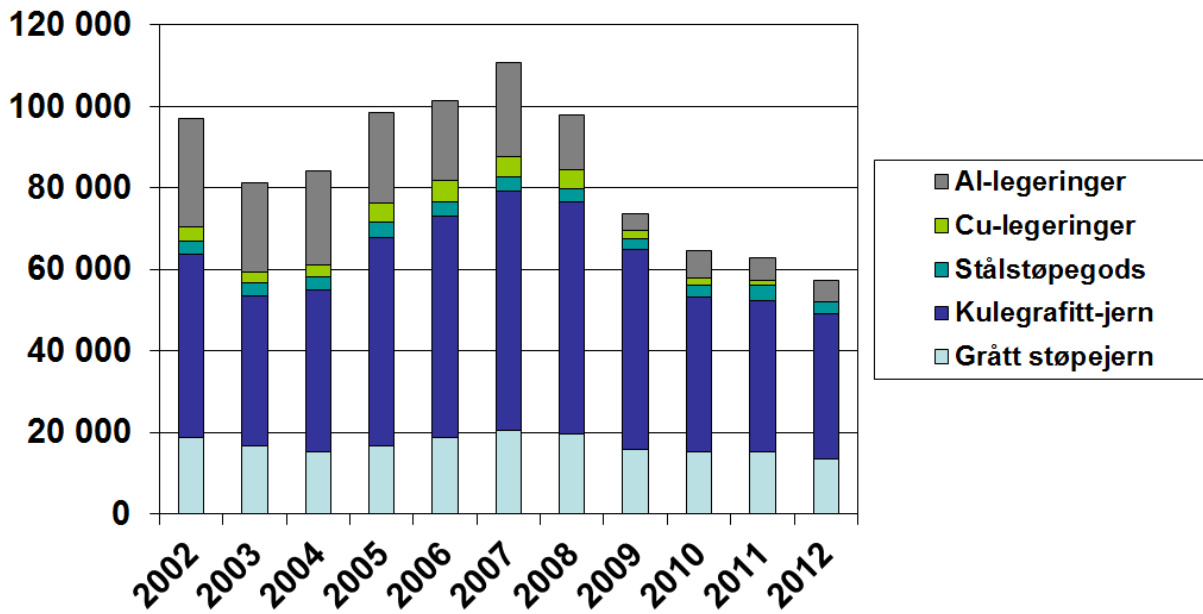
1) Antall arbeidere det er levert inn oppgave for.

2) Inkludert bonus som utbetales regelmessig hver lønning

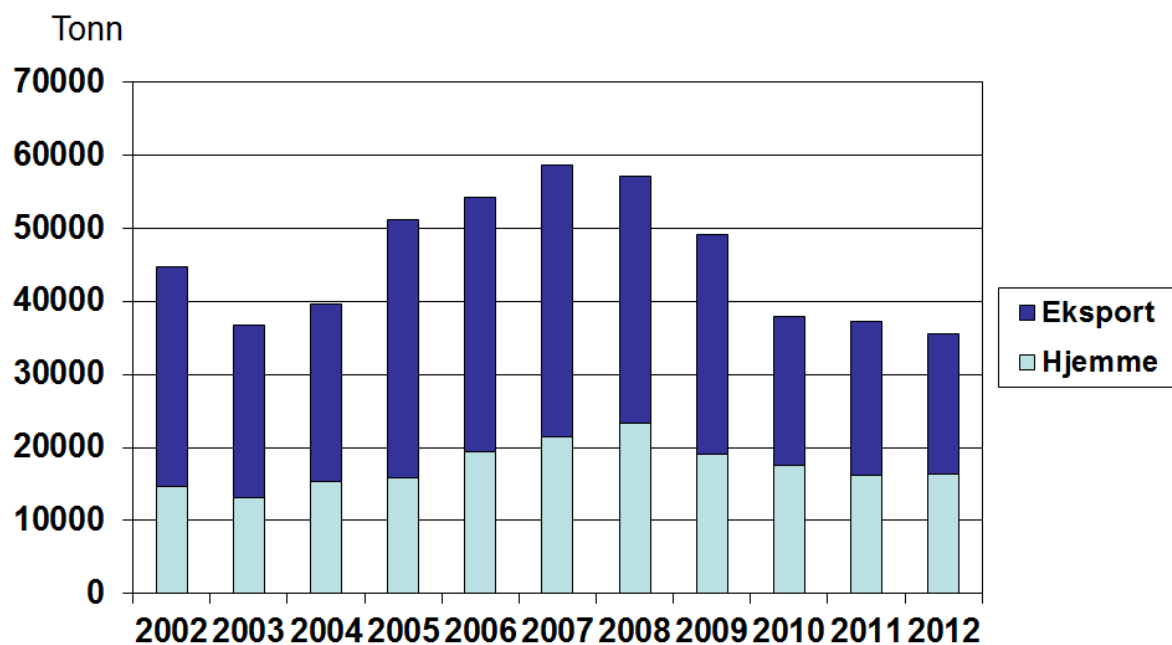
Solgt støpegods, mill nok



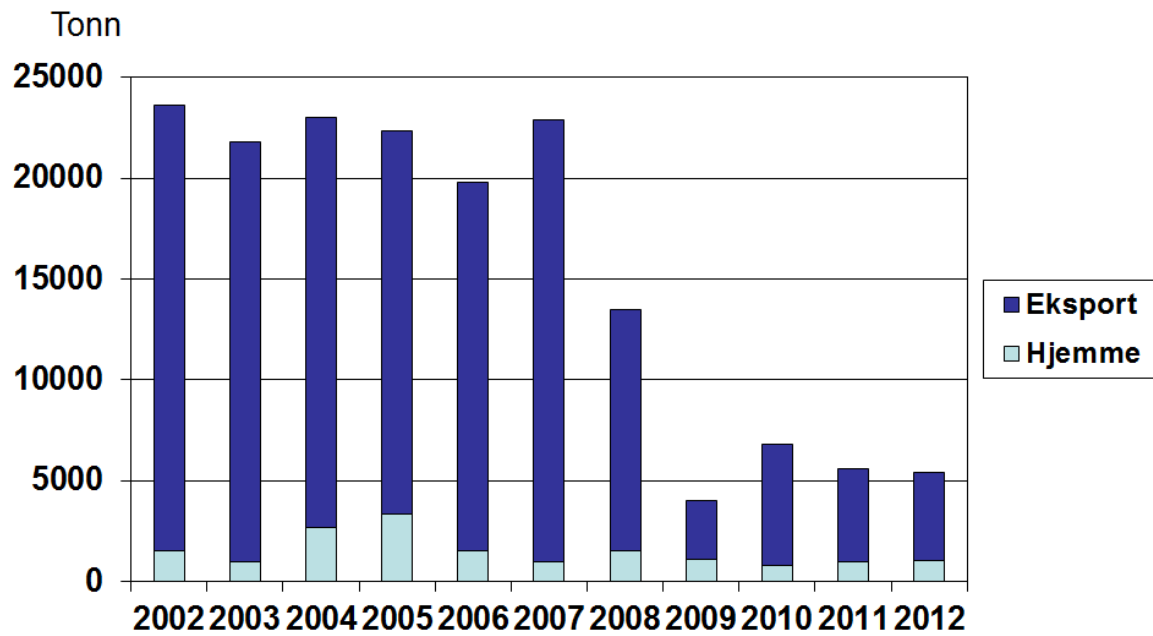
Solgt støpegods, tonn



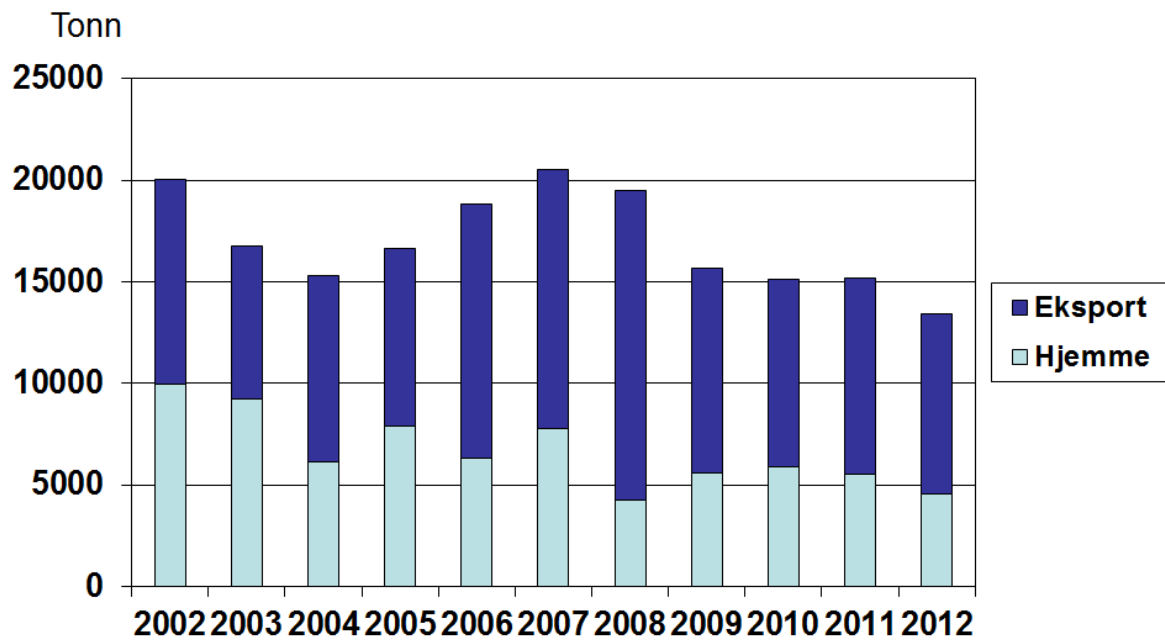
Solgt Kulegrafittjern



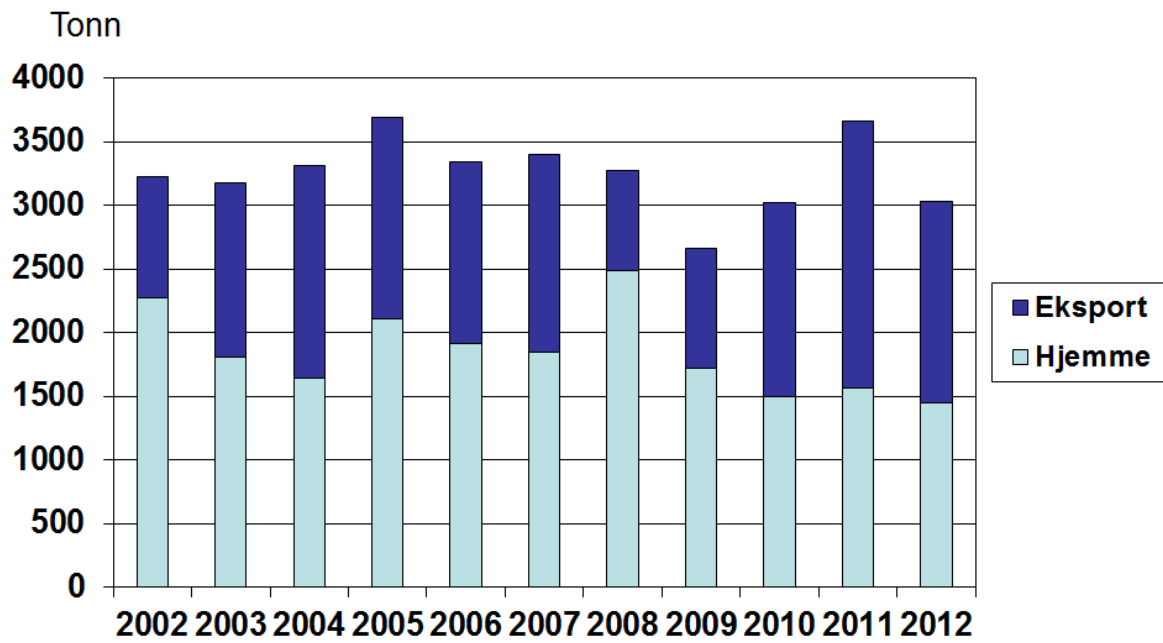
Solgt Al-legeringer



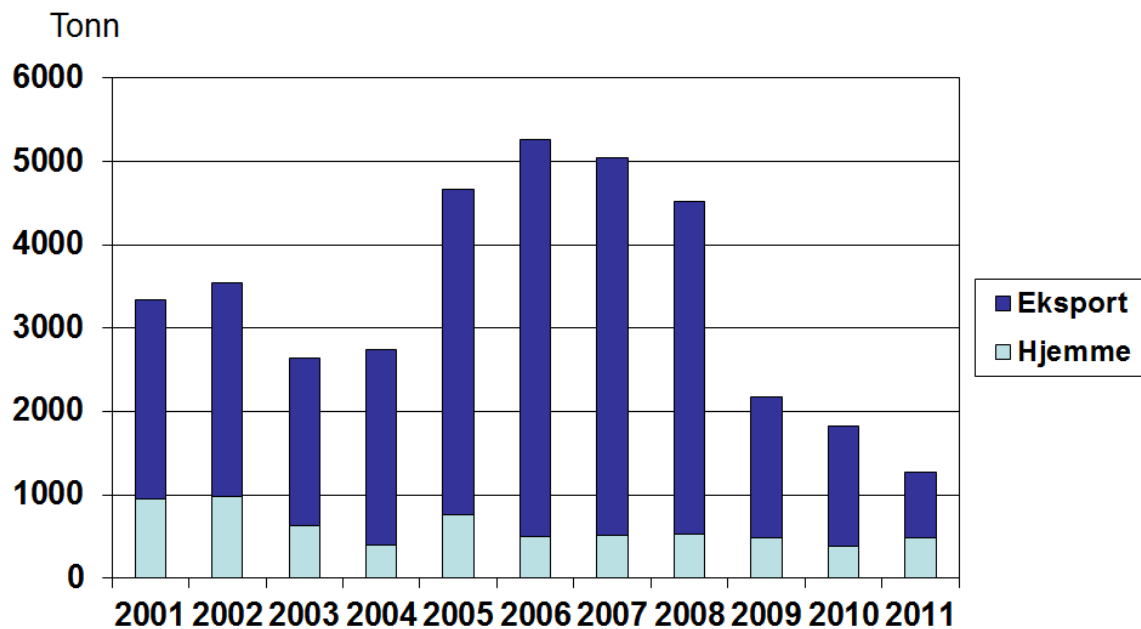
Solgt grått støpejern



Solgt stålstøpegods



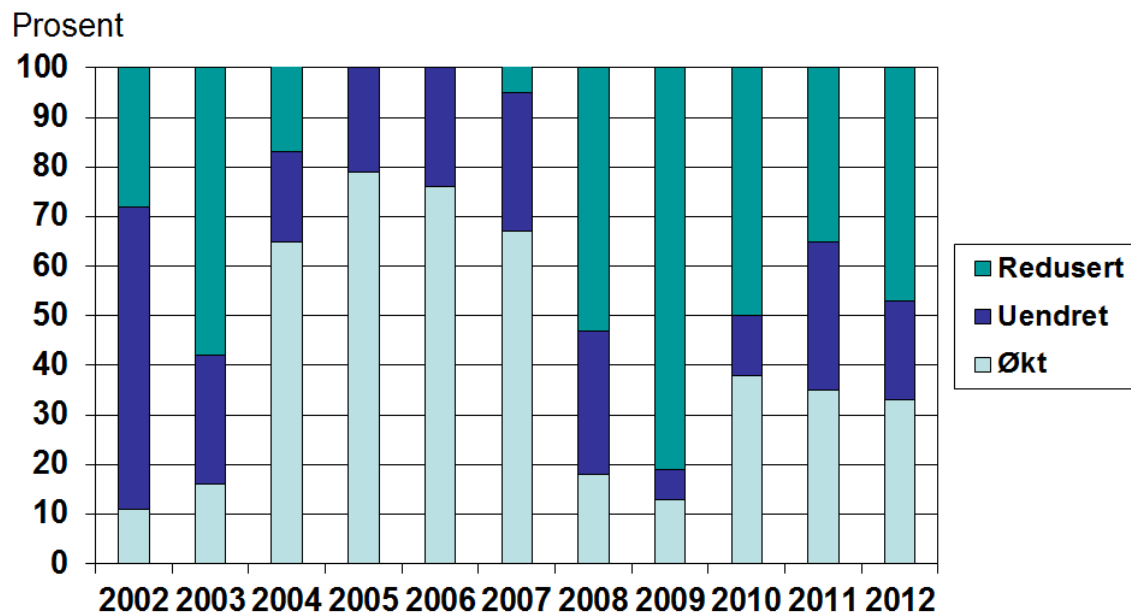
Solgt Cu-legeringer



I 2012 ble det ikke innhentet tall for Cu-legeringer siden det kun var to støperier som produserte Cu-støpegods.

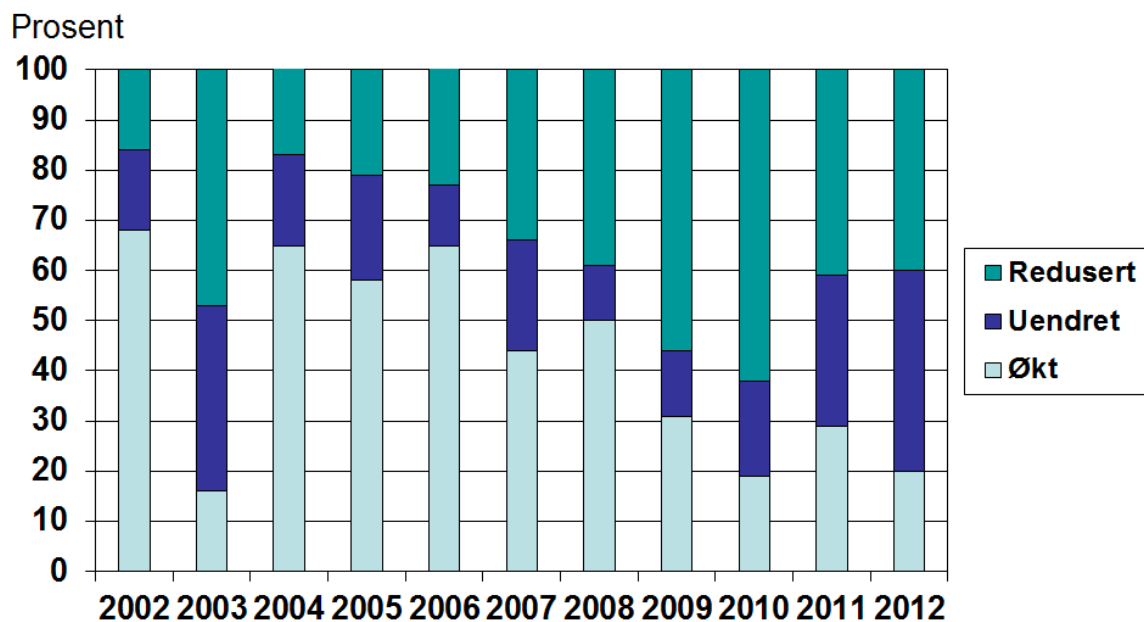
Ordreserve i forhold til året før

prosentvis fordeling av svar



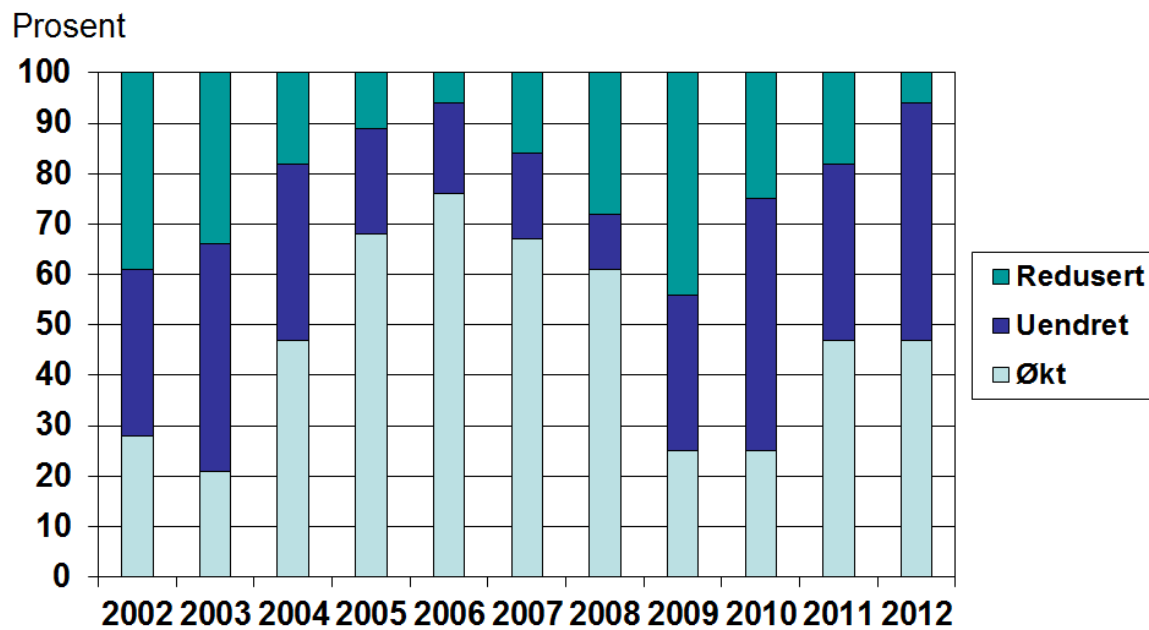
Lønnsomhet forhold til året før

prosentvis fordeling av svar



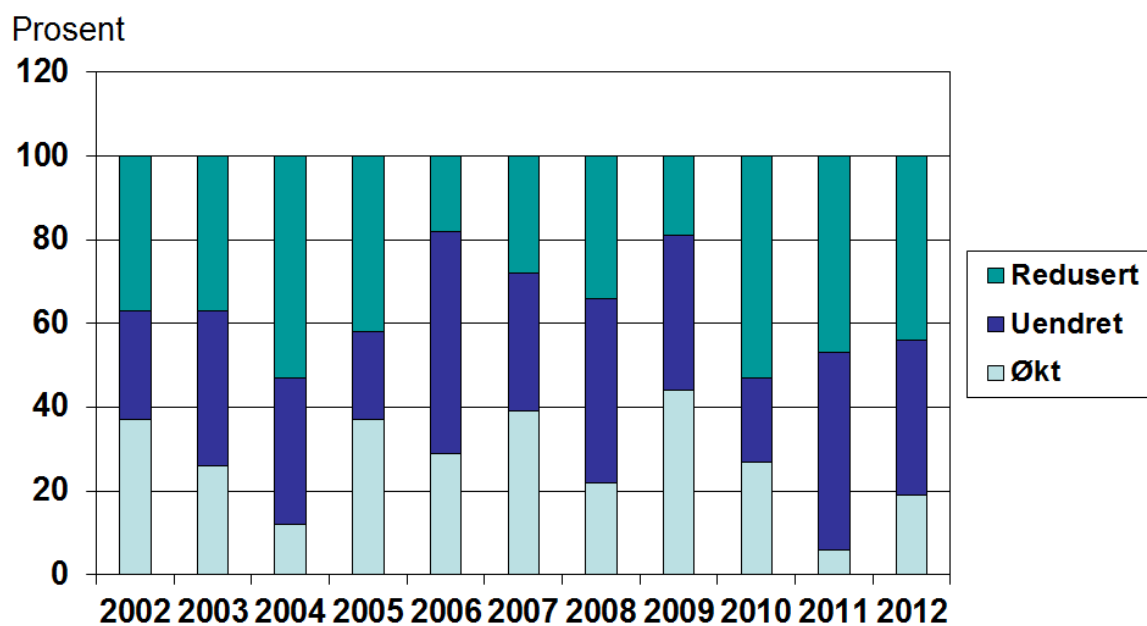
Priser forhold til året før

prosentvis fordeling av svar



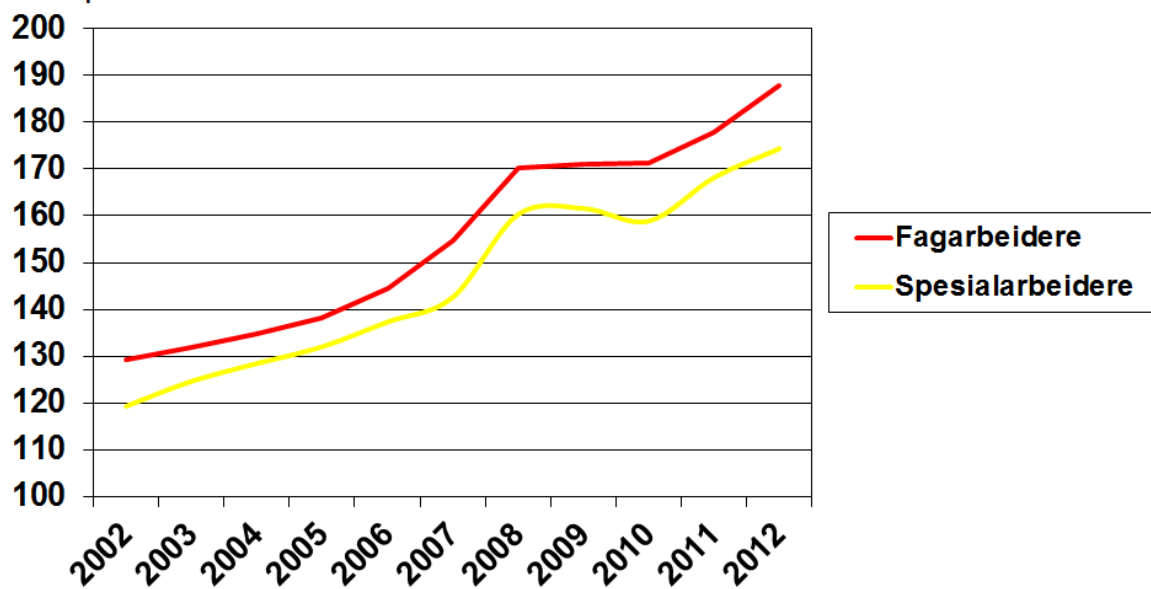
Sykefravær forhold til året før

prosentvis fordeling av svar



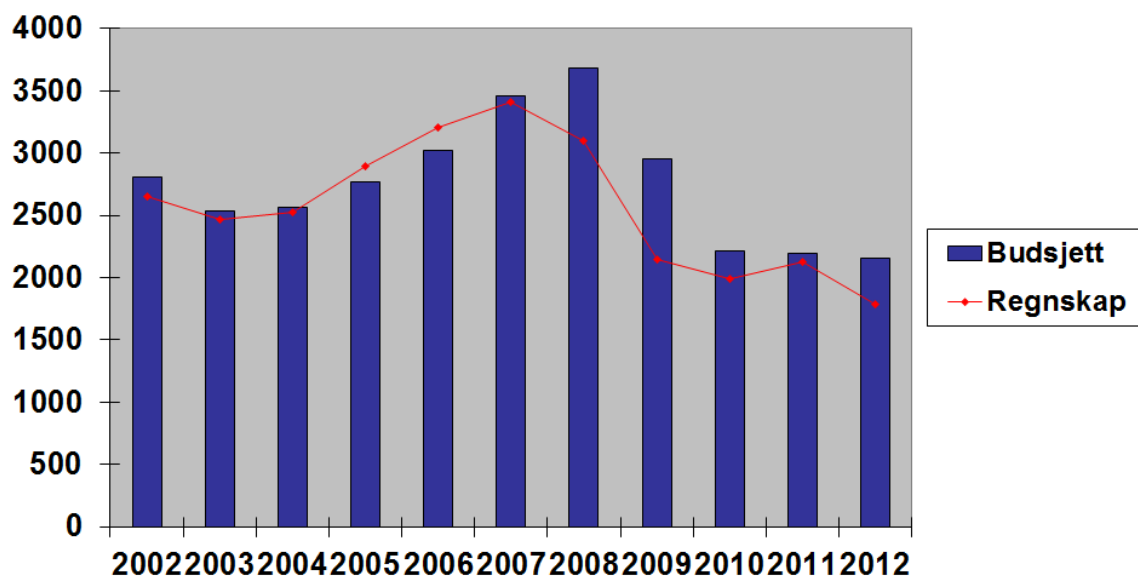
Timefortjeneste for fag- og spesialarbeidere i støperibedrifter

Kroner pr time

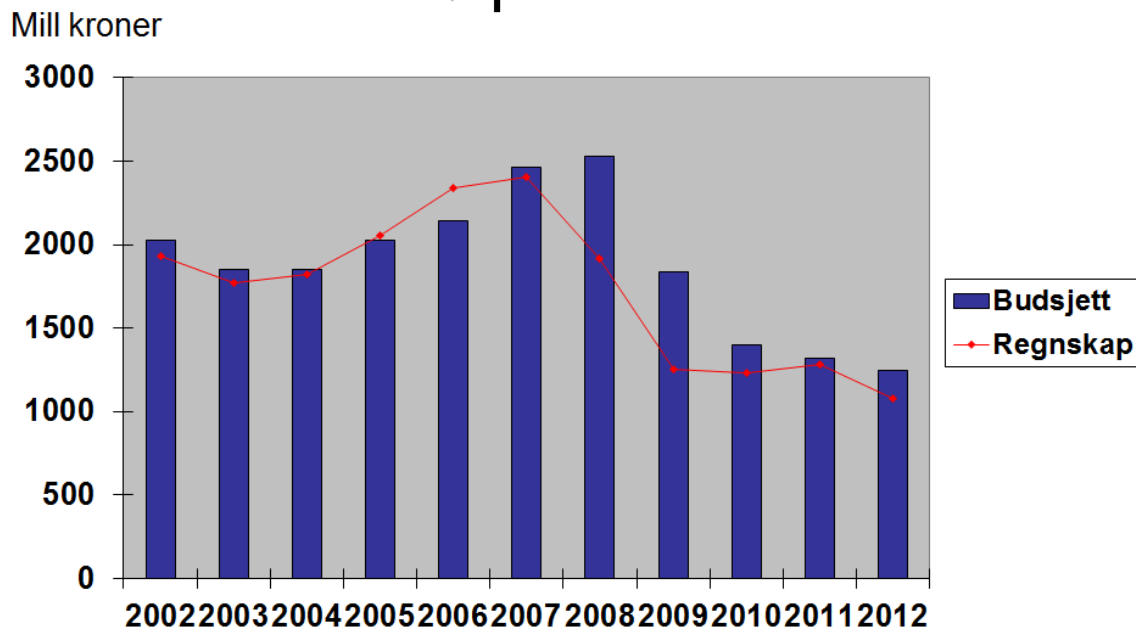


Budsjett og regnskap omsetning støperidel

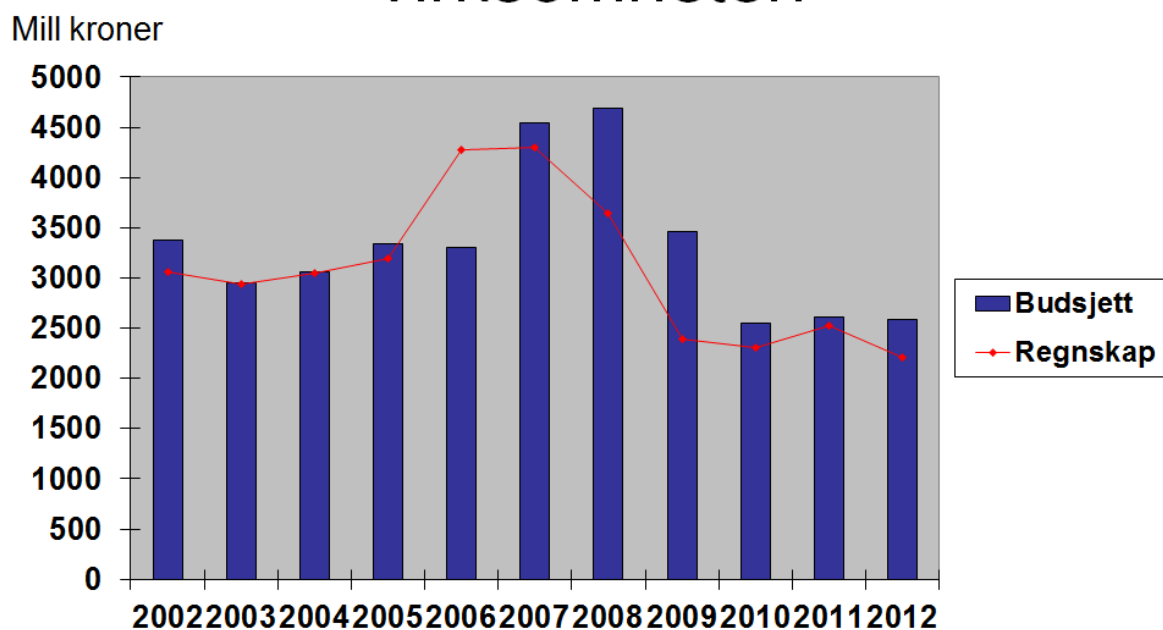
Mill kroner



Budsjett og regnskap eksport fra støperidelen

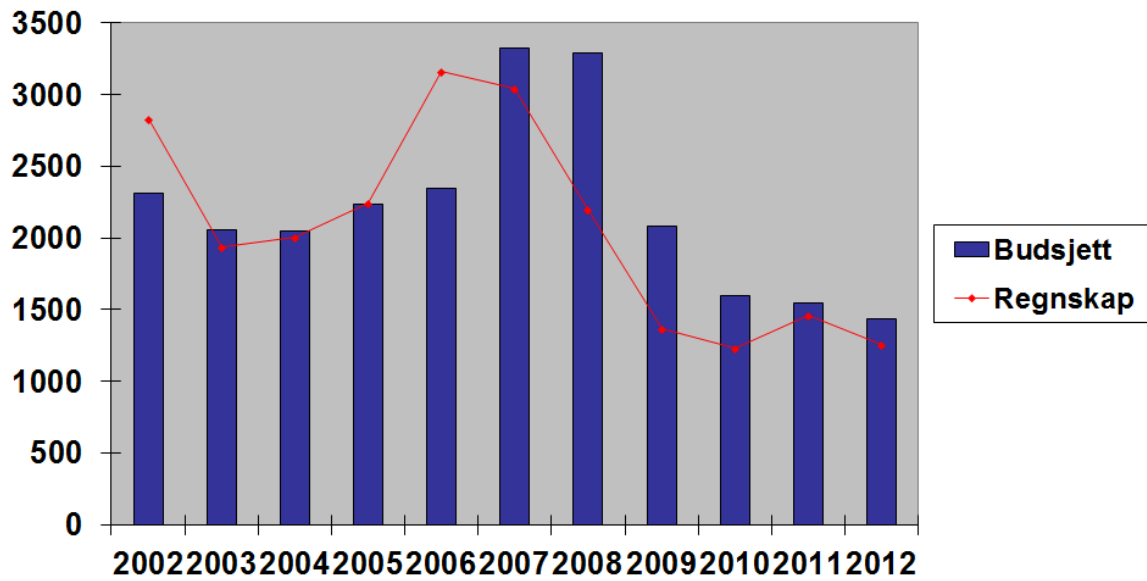


Budsjett og regnskap for hele virksomheten



Budsjett og regnskap for hele virksomhetens eksport

Mill kroner





Norsk Industri

Besøksadresse: Næringslivets Hus, Middelthuns gate 27

Postadresse: Postboks 7072 Majorstua, 0306 Oslo

Tlf.: 23 08 88 00

www.norskindustri.no

Norsk industri er

Norges framtid